



PEMERINTAH KOTA CIREBON
BADAN PENANGGULANGAN BENCANA DAERAH
PUSAT PENGENDALI OPERASI PENANGGULANGAN BENCANA
(PUSDALOPS-PB)



Jln. Citra Remaja No.17A Kel. Pekiringan Kec. Kesambi Kota Cirebon 45131 ☎ (0231) 8228284
Email : bpbdco123@gmail.com Instagram : bpbdkotacirebon Website : www.bpbd.cirebonkota.go.id
Radio Komunikasi (HF : 11,473.5Mhz, VHF : 164.150Mhz)

UPDATE LAPORAN KAJI CEPAT

JENIS KEJADIAN : Banjir
TANGGAL KEJADIAN : 17 Januari 2025
WAKTU KEJADIAN : Pukul 20.00 WIB
PENYEBAB/KRONOLOGIS : Diduga akibat hujan pada hulu Sungai, menyebabkan meluapnya aliran Sungai suba
UPDATE : 26 Januari 2025

LOKASI :

A. KECAMATAN HARJAMUKTI

1. KELURAHAN HARJAMUKTI
2. KELURAHAN LARANGAN

B. KECAMATAN KESAMBI

1. KELURAHAN DRAJAT
2. KELURAHAN SUNYARAGI
3. KELURAHAN KESAMBI

C. KECAMATAN LEMAHWUNGKUK

1. KELURAHAN PEGAMBIRAN
2. KELURAHAN KESEPUHAN

D. KECAMATAN PEKALIPAN

1. KELURAHAN JAGASATRU
2. KELURAHAN PULASAREN

DAMPAK :

A. KECAMATAN HARJAMUKTI

KELURAHAN HARJAMUKTI

Jumlah Warga Terdampak : 100 KK / 400 Jiwa
Ketinggian Air : TMA Ketika Banjir 80 cm kondisi saat ini sudah surut)

KELURAHAN LARANGAN

Jumlah Warga Terdampak : 125 KK / 500 Jiwa
Ketinggian Air : TMA Ketika Banjir 80 cm kondisi saat ini sudah surut)
Pengungsi : 30 Jiwa mengungsi (sudah kembali kerumah masing-masing)

B. KECAMATAN KESAMBI

KELURAHAN DRAJAT

Jumlah Warga Terdampak : 150 KK / 600 Jiwa
Ketinggian Air : TMA Ketika Banjir 1,5 M(kondisi saat ini sudah surut)
Pengungsi : 60 Jiwa mengungsi (sudah kembali kerumah masing-masing)

KELURAHAN SUNYARAGI

Jumlah Warga Terdampak : 75 KK / 300 Jiwa
Ketinggian Air : TMA Ketika Banjir 50 cm (kondisi saat ini sudah surut)

KELURAHAN KESAMBI

Jumlah Warga Terdampak : 766 KK / 3.064 Jiwa
Ketinggian Air : TMA Ketika Banjir 80 cm (kondisi saat ini sudah surut)

KELURAHAN PEKIRINGAN :

Kerusakan : Tanggul Sungai sepanjang 8M rusak

C. KECAMATAN LEMAHWUNGKUK

KELURAHAN PEGAMBIRAN

Jumlah Warga Terdampak : 2.820 KK / 11.280 Jiwa
Ketinggian Air : TMA Ketika Banjir 80 cm (kondisi saat ini sudah surut)
Pengungsi : 120 Jiwa mengungsi (sudah kembali kerumah masing-masing)
Kerusakan : Tanggul sungai sepanjang 60 M rusak

KELURAHAN KESEPUHAN

Jumlah Warga Terdampak : 1814 KK / 7.256 Jiwa
Ketinggian Air : TMA Ketika Banjir 1M (kondisi saat ini sudah surut)
Pengungsi : 63 Jiwa (sudah kembali kerumah masing-masing)

D. KECAMATAN PEKALIPAN

KELURAHAN JAGASATRU

Jumlah Warga Terdampak : 231 KK / 741 Jiwa
Ketinggian Air : TMA Ketika Banjir 8cm (kondisi saat ini sudah surut)

KELURAHAN PULASAREN

Jumlah Warga Terdampak : 1261 KK / 5044 Jiwa
Ketinggian Air : TMA Ketika Banjir 80cm (kondisi saat ini sudah surut)
Pengungsi : 270 Jiwa (sudah kembali kerumah masing-masing)

UPAYA YANG AKAN DILAKUKAN :

- Melakukan pendataan/assesment kejadian banjir
- Melakukan koordinasi dengan unsur terkait kejadian banjir

UPAYA YANG SUDAH DILAKUKAN :

- BPBD Bersama tim gabungan melakukan evakuasi warga ketempat yang lebih aman
- Mengirimkan logistic sementara untuk pengungsi

KEBUTUHAN DARURAT :

- Selimut
- Matras
- Makanan siap saji

KONDISI TERKINI :

- Pada Hari Sabtu 18 Januari pukul 08.11 WIB air sudah surut
- Pengungsi sudah kembali kerumah masing – masing dan melakukan pembersihan dilingkungannya masing – masing.

PETA LUAPAN SUNGAI



Kelurahan Kessepuhan



Kelurahan Pegambiran



Kelurahan Drajat



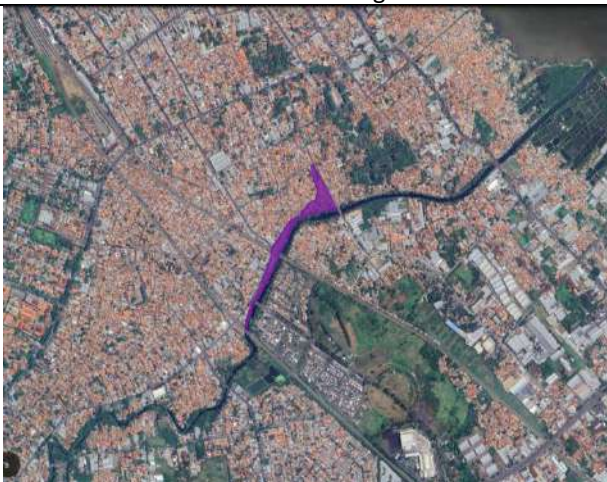
Kelurahan Harjamukti



Kelurahan Larangan



Kelurahan Kecapi



Kelurahan Jagasatru



Kelurahan Sunyaragi

DOKUMENTASI







DOKUMENTASI TANGGUL RUSAK

KELURAHAN PEKIRINGAN



KELURAHAN PEGAMBIRAN

